

# BEDIENUNGSANLEITUNG INFRAROTHEIZUNG

# INHALTSVERZEICHNIS

SICHERHEITSHINWEISE	04
	05
WAS SIE BRAUCHEN	06
INHALT	07
INSTALLATION	08
REINIGUNG	09
HINWEISE	10
TECHNISCHE DATEN	11
KONTAKT	12

# VIELEN DANK FÜR IHR VERTRAUEN

Sehr geehrte Kundin, sehr geehrter Kunde,

Sie haben mit der SUNERY® Infrartheizung ein innovatives Hightech - Produkt erworben. Das System ist eine Direkt-Flächenheizung, die nach dem Prinzip der Wärmestrahlung (Infrarot) arbeitet. Sie haben einen niedrigen Energiebedarf und erzielen ein angenehm behagliches Raumklima. Bei sachgemäßer Montage, Verwendung und Pflege der Heizungen werden Sie es viele Jahre zu Ihrer vollen Zufriedenheit nutzen können.

Bitte lesen Sie vor der Montage und der Verwendung des Produktes diese Bedienungsanleitung vollständig durch und beachten Sie besonders die Sicherheitshinweise. Diese Bedienungsanleitung hilft Ihnen bei der bestimmungsgemäßen, sicheren und wirtschaftlichen Nutzung des Heizelementes.

Alle Tätigkeiten an und mit diesem Gerät dürfen nur soweit ausgeführt werden, wie sie in dieser Anleitung beschrieben sind. Bewahren Sie diese Anleitung zum späteren Nachschlagen auf und geben Sie diese mit, wenn Sie das Gerät an einen anderen Benutzer weitergeben.

**Wir empfehlen die Steuerung über handelsübliche Zeitschaltuhren oder Thermostate.**

# SICHERHEITSHINWEISE

## BESTIMMUNGSGEMÄSSER GEBRAUCH

Die Heizung kann in normalen Zimmern und in sogenannten Nassräumen (z. B. Badezimmer) installiert werden. Es handelt sich um ein Verbrauchsgerät der Klasse I. Verwenden Sie die Heizung nicht außerhalb geschlossener Räume.

**Jede nicht bestimmungsgemäße Verwendung kann zu einer erheblichen Gefahr für Personen, Tiere oder Umwelt führen.**

## PRODUKTBEZOGENE SICHERHEITSHINWEISE

**WARNUNG:** Um eine Überhitzung des Heizelementes zu vermeiden, darf die Heizung nicht abgedeckt werden! Verwenden Sie die Heizung nicht zum Trocknen von Textilien oder anderen Gegenständen und verkleiden Sie die Heizung nicht.

**WARNUNG:** Das Heizgerät darf nicht benutzt werden, wenn die Keramikfläche beschädigt ist! Schützen Sie die Heizung vor starken Stößen oder anderen physischen Beschädigungen.

**WARNUNG:** Dieses Gerät ist nicht mit einer Einrichtung zur Regelung der Raumtemperatur ausgerüstet. Das Heizgerät darf nicht in kleinen Räumen benutzt werden, die von Personen bewohnt werden, die nicht selbstständig den Raum verlassen können, es sei denn eine ständige Überwachung ist gewährleistet.

**WARNUNG:** Berühren Sie nicht die Heizfläche, wenn das Gerät betrieben wird, da die Oberflächentemperatur hoch ist.

Die SUNERY® Infrartheizung darf nicht unmittelbar unterhalb einer Wandsteckdose montiert werden. Der Betrieb in der Nähe von leicht entflammaren Stoffen ist verboten.

## ELEKTRISCHE SICHERHEIT

Schließen Sie die SUNERY® Infrartheizung nur an eine ordnungsgemäß installierte und leicht zugängliche 230 Volt (50 Hz) Haushaltssteckdose an. Diese muss auch nach der Montage der Heizung leicht zugänglich sein, um im Bedarfsfall das Gerät schnell vom Netz trennen zu können.

Überprüfen Sie vor jedem Gebrauch, ob die Heizung, das Netzkabel und der Stecker Beschädigungen aufweisen. Im Fall von Beschädigungen darf das Gerät nicht in Betrieb genommen werden. Ziehen Sie nicht an der Netzanschlussleitung. Verlegen Sie diese so, dass sie nicht an Kanten scheuert oder eingeklemmt werden kann.

Die Netzanschlussleitung dieses Gerätes kann nicht ersetzt werden. Bei Beschädigung der Leitung ist das Gerät zu verschrotten. Führen Sie keine Reparaturen, Änderungen oder Ähnliches an der Heizung durch. **Öffnen Sie das Gerät in keinem Fall.**

**Ziehen Sie bitte vor allen Montage- und Reinigungsarbeiten immer den Netzstecker aus der Steckdose.**

Die SUNERY® Infrartheizung muss so montiert werden, dass Netzkabel und Gerät nicht von Personen berührt werden können, die sich in der Badewanne oder unter der Dusche befinden. Tauchen Sie das Gerät niemals in Wasser und setzen Sie es nicht Niederschlägen oder Nässe aus. Im Falle einer Montage in Nassräumen ist die Installation immer durch einen Fachbetrieb und nach VDE 0100 Teile 701, 702 und 703 durchzuführen.

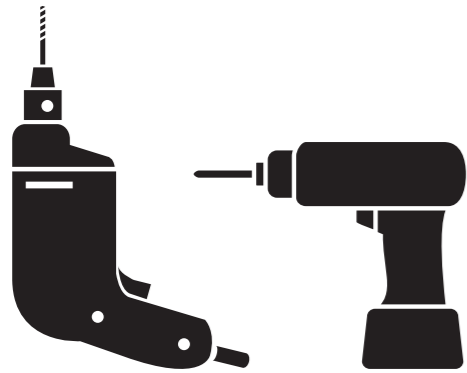
In öffentlichen Räumen muss immer VDE 0108 eingehalten werden.

## GEFAHREN FÜR KINDER UND PERSONEN MIT EINGESCHRÄNKTEN FÄHIGKEITEN

Das Gerät kann von Kindern ab 8 Jahren und Personen mit eingeschränkten physischen, sensorischen oder geistigen Fähigkeiten oder mit mangelnder Erfahrung und Unkenntnis verwendet werden, wenn sie in die sichere Verwendung des Geräts eingewiesen wurden und sie die mit ihm verbundenen Gefahren verstanden haben. Kinder dürfen nicht mit dem Gerät spielen. Die Reinigung darf nicht von Kindern ohne Beaufsichtigung durchgeführt werden.

**WARNUNG:** Halten Sie das Verpackungsmaterial von Kindern fern. Andernfalls besteht Erstickungs- oder Verletzungsgefahr.

# SIE BRAUCHEN



Bohrmaschine und Akkuschauber

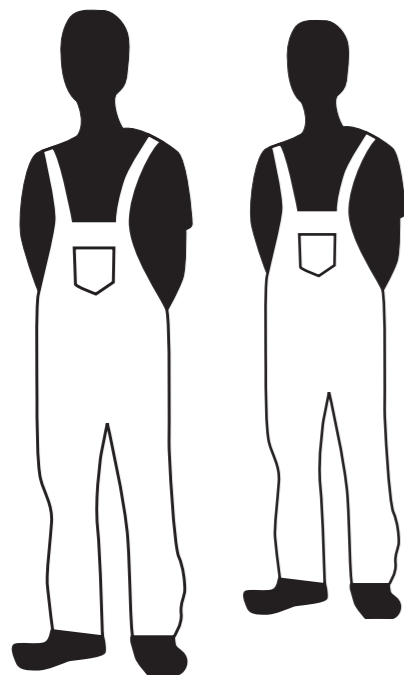


Befestigungsmaterial



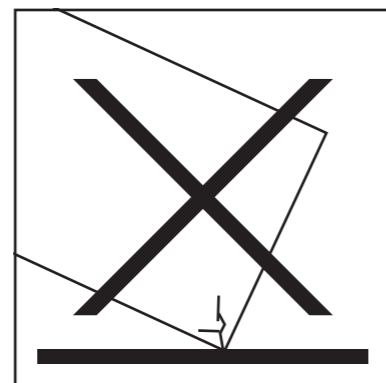
Wasserwaage, zum Ausrichten

# ARBEITEN SIE IM TEAM



## DIE HEIZUNG IST SCHWER

Arbeiten Sie bitte, wenn möglich, zu zweit.



## ACHTUNG! BRUCHGEFAHR

Die Heizung nicht auf die Ecken stellen oder fallen lassen!

# INHALT



## 1. SUNERY® Infrarotheizung



## 2. Bedienungsanleitung

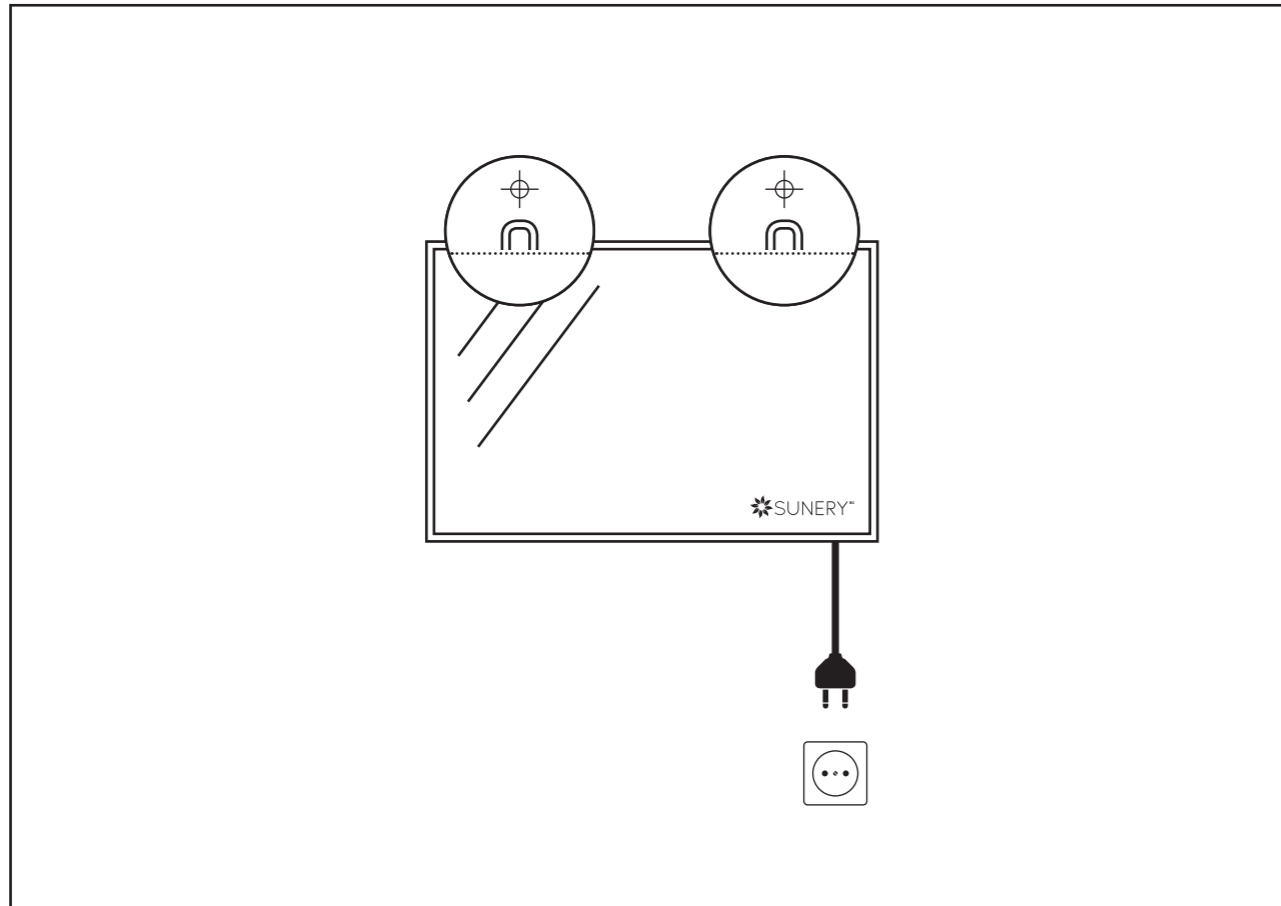
Die SUNERY® Infrarotheizung wird nach der Endprüfung in passende Kartonagen sicher verpackt und mit einer Versandfirma / Spedition versendet.

Bitte prüfen Sie bei Erhalt der Lieferung die äußere Unversehrtheit der Verpackung. Bewahren Sie das Gerät und das Zubehör bis zur Montage möglichst in der Originalverpackung auf.

Wenden Sie sich bei Beschädigungen oder Fehlteilen an die Verkaufsstelle, bei der Sie das Gerät gekauft haben oder an unsere Serviceadresse.



# INSTALLATION



## WANDMONTAGE

- Befestigung von zwei Haltemöglichkeiten
- Heizung montieren
- Netzstecker in die Steckdose stecken.

### Empfehlung für Dübel und Schrauben

- 600 x 600: mindestens 6 mm
- 1.200 x 600: mindestens 8 mm

Bitte auf Tragfähigkeit der Wand und Hinweise des Dübel- bzw. Schraubenherstellers achten.

Halten Sie zu anderen Gegenständen Mindestabstände von 50 cm nach vorn und seitlich sowie 10 cm nach oben ein. Halten Sie bei der Montage unbedingt die vorgegebenen Mindestabstände ein.

- Unterkante vom Fußboden mindestens 50 mm
- zur Seite (Wand, Möbel) mindestens 100 mm
- Abstand nach oben mindestens 100 mm

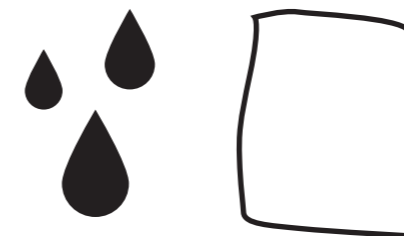
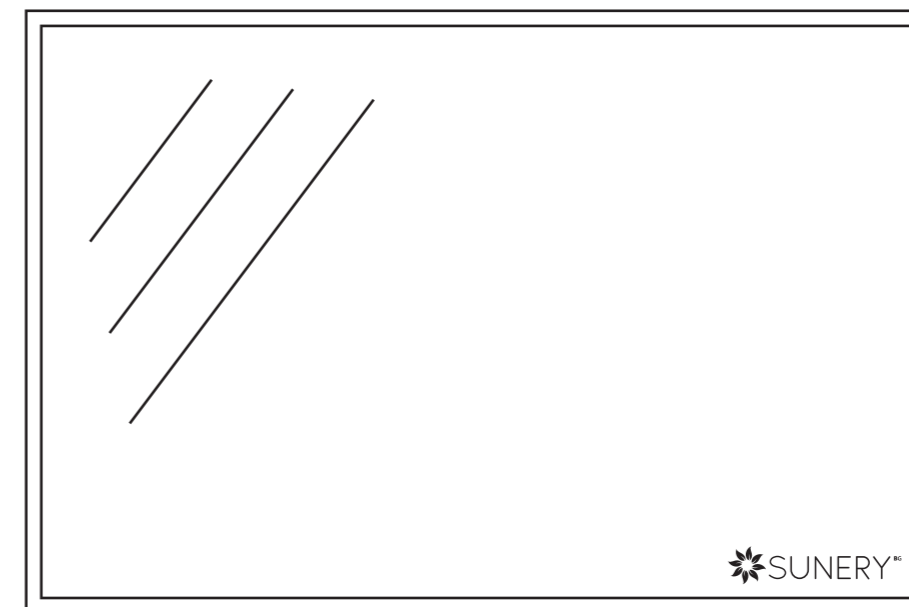
# REINIGUNG

## TIPP FÜR DIE REINIGUNG

Reinigen Sie die Keramikfläche mit einem feuchten Tuch und handelsüblichem Glasreiniger. Trocknen Sie anschließend das Gerät mit einem trockenen Tuch.

### Achtung! Stromschlaggefahr!

Ziehen Sie vor jeder Reinigung den Netzstecker und lassen Sie das Gerät vollständig abkühlen.



- Wasser + Lappen
- **Verwenden Sie bitte nur wenig Chemikalien.**

# HINWEISE

## ERSTINBETRIEBNAHME

Zum vollständigen Aufheizen (Primärwärme) eines ausgekühlten Raumes kann es notwendig sein, dass die SUNERY® Infrartheizung zunächst über einen längeren Zeitraum ununterbrochen betrieben werden muss. Kalte Körper wie Möbel, Wände, Decken, Böden usw. müssen sich erst erwärmen. Nachdem die festen Körper erwärmt sind (Sekundärwärme), wird sich die angenehme Strahlungswärme im Raum verteilen und Sie werden die Betriebszeit des Heizelementes auf ein Minimum reduzieren können. Wir empfehlen die Steuerung über handelsübliche Zeitschaltuhren oder Thermostate. Das Gerät ist in einem trockenen und beheizten Raum zu lagern.

## ENTSORGUNG

Die europäische Richtlinie 2002/96/EG (WEEE) fordert, elektrische Geräte getrennt vom unsortierten Siedlungsabfall zu erfassen, um sie wiederzuverwerten. Die Verpackung besteht aus recyclingfähigen Materialien. Entsorgen Sie diese umweltgerecht in den bereitgestellten Sammelbehältern.

Mit der Wiederverwendung, der stofflichen Verwertung oder anderen Formen der Verwertung von Altgeräten leisten Sie einen wichtigen Beitrag zum Schutze unserer Umwelt.

## GARANTIE UND SERVICE

Für die SUNERY® Infrartheizung leistet die Service Projekt Potsdam GmbH 2 Jahre Garantie ab Verkaufsdatum, wenn bei der Montage und Inbetriebnahme die Hinweise dieser Montage- und Bedienungsanleitung beachtet und eingehalten wurden. Die Service Projekt Potsdam GmbH garantiert den kostenfreien Umtausch der Heizelemente, wenn die Mängel auf Fabrikationsmängel zurückzuführen sind.

Funktionsstörungen oder Schäden, die durch unsachgemäße Handhabung oder Montage verursacht wurden, werden im Rahmen der kostenlosen Garantie nicht berücksichtigt.

Ihre gesetzlichen Rechte werden durch diese Garantie nicht eingeschränkt.

# TECHNISCHE DATEN



<b>Format</b>	600 x 600 mm oder 1.200 x 600 mm
<b>Gewicht</b>	9 kg oder 18 kg
<b>Leistung</b>	max. 350 Watt oder max. 750 Watt
<b>Verbrauch</b>	max. 1,6 A oder max. 3,4 A
<b>Anschluss</b>	230 V . 50 Hz
<b>Schutzklasse</b>	1
<b>Schutzart</b>	IP 40
<b>Maximale Oberflächentemperatur</b>	80 °C - 100 °C

# SUNERY®

ist ein Produkt der BÖHM Gruppe

SPP . Service Projekt Potsdam GmbH  
Orenstein & Koppel Straße 13  
D . 14482 Potsdam

☎ + 49 (0) 331 . 58 18 89 - 0

☎ + 49 (0) 331 . 58 18 89 - 80

🌐 [www.boehm-gruppe.com](http://www.boehm-gruppe.com)

f [www.facebook.com/boehm.gruppe](https://www.facebook.com/boehm.gruppe)

☎ +49 (0) 331 . 58 18 89 - 0

💬 [info@sunery.de](mailto:info@sunery.de)

[www.meine-infrarotheizung.de](http://www.meine-infrarotheizung.de)



#### SO FUNKTIONIERT ES

Laden Sie eine QR-Code Software auf Ihr Smartphone.  
Danach den QR-Code fotografieren, entschlüsseln lassen  
und direkt unsere Webseite besuchen.

